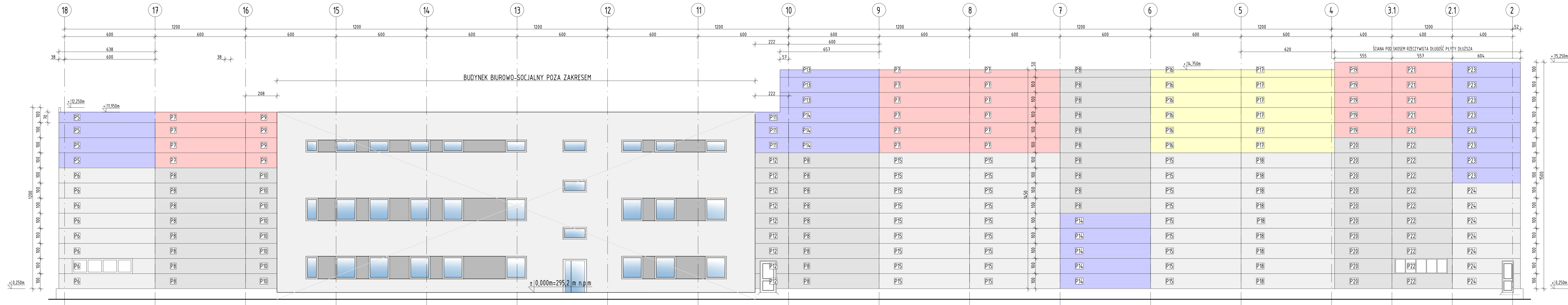


ELEWACJA ZACHODNIA skala 1:100



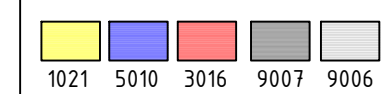
LEGENDA

PL-P33 - Płyty warstwowe grubości 12 cm z rdzeniem pianki PIR, Kolor zewnętrzny zgodny z oznaczeniem kolorystycznym, kolor wewnętrzny RAL 9002 profilowanie zewnętrzne fala, wewnętrzne trapez.  
PW-M1 - Płyty warstwowe grubości 20 cm z rdzeniem z wełny mineralnej, Kolor zewnętrzny zgodny z oznaczeniem kolorystycznym, kolor wewnętrzny RAL 9002 profilowanie zewnętrzne fala, wewnętrzne trapez.  
PW-S-PW23 - Płyty warstwowe grubości 8 cm z rdzeniem pianki PIR, Kolor zewnętrzny zgodny z oznaczeniem kolorystycznym, kolor wewnętrzny RAL 9002 profilowanie zewnętrzne fala, wewnętrzne trapez.

MONTAŻ

Płyty warstwowe montować do konstrukcji stalowej za pomocą systemowych łączników w ilości 6 szt na płytę. Z uwagi na grubość elementu do którego następuje montaż (HEB650-HEB900) należy wykonywać wiercenie przygotowawcze w mniejszych elementach.

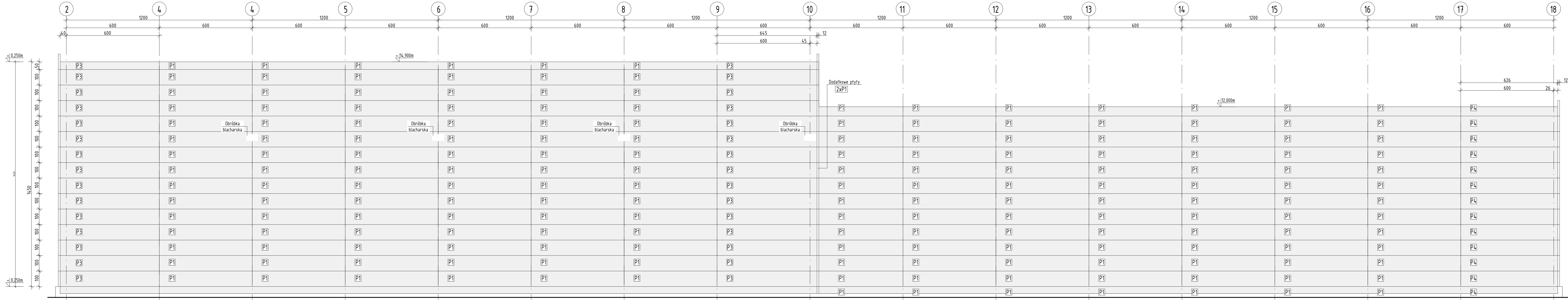
OZNACZENIA KOLORYSTYCZNE



KOLORYSTYKA


- Drzwi aluminiowe - kolor RAL 9006
- Bramy - kolor RAL 9006
- Płyty warstwowe - wg oznaczeń kolorystycznych
- Cieśli tylnik mozaikowy - kolor jasnoszary
- Cieśli tylnik mozaikowy - kolor jasnoszary
- Obróbki blacharskie - stalowe powłokane - kolor jasnoszary
- Pokrycie dachu membrana dachowa - kolor jasnoszary

ELEWACJA WSCHODNIA skala 1:100



UWAGI

- Przed realizacją prac budowlanych i wykonawczych każdorazowo dokonać weryfikacji wymiarów i zestawienia ilościowego elementów w stanie rzeczywistym na budowie.
- Rysunki rozpatrywać łącznie z projektami branżowymi, - wszelkie wątpliwości w zakresie zastosowanych rozwiązań projektowych należy przed przystąpieniem do ich realizacji wyjaśnić z Projektantem.
- Wszystkie roboty należy wykonywać w zgodzie z wiedzą techniczną, sztuką budowlaną oraz instrukcjami producentów.
- Należy stosować materiały i rozwiązania podane w projekcie. Wszystkie zastosowane materiały muszą posiadać stosowne atesty i aprobaty właściwe do ich użycia i przeznaczenia.
- Wszystkie prace związane z realizacją przedmiotowego zamierzenia inwestycyjnego należy wykonać zgodnie z polskimi normami.
- Cześć rysunkowa i opisowa należy rozpatrywać łącznie (dotyczy wszystkich branż).
- Nadzór nad pracami powinna prowadzić osoba posiadająca odpowiednie uprawnienia budowlane.

 <b>PROJEKT PUDEFKO</b>	<b>PROJEKT PUDEFKO - PIOTR PUDEFKO</b> e-mail: prs.pudeko@gmail.com tel. 509 756 757 www.projektpudefko.com		
	<b>Temat:</b> Budowa Centrum Badawczo-Rozwojowego – hal produkcyjno-magazynowej, budynku socjalno-biurowego, obiektu windy technologicznej, kotłowni, sprężarki, otwartego zbiornika retencyjnego, biologicznej oczyszczalni ścieków wraz ze szczeblowym zbiornikiem oraz z urządzeniami budowlanymi.		
<b>Inwestor:</b>	POLIMOTORS Sp. z o.o. 43-301 Mazanowice 97		
<b>Lokalizacja:</b>	43-301 Mazanowice.		
<b>KONSTRUKCJA:</b> mgr inż. Piotr PUDEFKO			
<b>Opisane:</b>	Nr uprzedmiot: 33.03/19/06/18		<b>Podpis:</b>
<b>Nazwa rys:</b> ELEWACJE ARK. 1.			
<b>Branda:</b> Konstrukcja	<b>Data:</b> 23.09.2025	<b>Skala rys:</b> 1:100	<b>Nr rysunku:</b> 4PW
<b>Faza:</b> PT	<b>Nr projektu:</b> 33.03.2025	<b>Strona:</b> 1	